



NOZOMI MARKETING PTE. LTD.

5-12-3-402 Karabe, Narita-shi
Chiba-ken, 286-0036, Japan

Phone: +81-476-36-8631 +81-80-6946-8911, Fax: +81-476-27-2877
E-mail: mskexport@gmail.com, Website: www.nozomi.us.com

КОММЕРЧЕСКОЕ ПРЕДЛОЖЕНИЕ Типовой цех для сушки древесины KD1-6 (для домостроительного проекта на 50 тыс. м2 в год)

Цена FOB Пенанг: **2.256.938** EURO

Котельная: **5.600** квт

Полезный объем сушильных камер:

- 1.200 м3, температура 90°C

- 160 м3, температура 130°C

Потребляемая э/мощность: 270 квт

Особенности: теплоноситель – пар, теплоизоляция стен из ребристого полиуретана, загрузка вагонеткой

Количество работников:

- оператор технологии сушки – 1 чел.

- оператор котельной – 3 чел (круглосут.)

Калькуляция Основное оборудование

№ п/п	Наименование	Цена Евро	Кол-во	Сумма Евро
1	Двухкамерная паровая котельная 5.600 квт на древесных отходах с вихревой технологией сгорания топлива, давление 12 бар*	482.000	1 компл.	482.000
	Дополнительная доработка на 40 бар для установки парогенератора	55.000		55.000
2	Бункер для хранения древесных отходов с трансфертными податчиками на 400 м3 топлива (без теплоизоляции стен и подогрева пола)	88.000	1 компл.	88.000
3	Система трансфертных податчиков топлива	9.580	1 компл.	9.580
4	Линия паропровода	7.600	20 М	7.600
5	Резервуар для горячей воды (отопление помещений)	18.700	1 шт.	18.700
6	Конвейерная система для подачи опилок и топливной щепы из лесопильного цеха в бункер для хранения - Наклонный конвейер в топливохранилище - Конвейер для щепы - Возвратный конвейер - Промежуточные шнековые податчики	20.800 20.380 12.960 27.500	1 компл.	20.800 20.380 12.960 27.500
7	Здание котельной 450 м2	107.300	1 компл.	107.300
8	Оборудование для сушки древесины и предварительно изготовленные модульные здания сушильных камер: Для печей 120 М³ 90 гр. С Для печей 160 М³ 90 гр. С Для печей 80 М³ 130 гр. С (все опции включены: воздушные заслонки, система вторичного парообразования из нержавеющей стали с замкнутым циклом, плавная регулировка вентиляторов, паровых вентилялей, воздушных заслонок, стальные рельсы с анкерными болтами) Дополнительная крыша над сушильными печами для снеговой нагрузки Теплоизоляция для задней пристройки		2 6 2 1 1 компл.	144.000 432.000 290.000 55.800 9.720
9	Навес для хранения сушильных пакетов 2.258 м2 (до и после сушки)		1 компл.	307.800
10	Вагонеточная система загрузки пиломатериалов в сушильные камеры Вагонетка (механическая и гидравлическая часть) Кабельная система и токосъемник	35.500 6.290	1 1 компл.	35.500 6.290
	Всего:			2.256.938

Условия платежа: аккредитив или банковский перевод

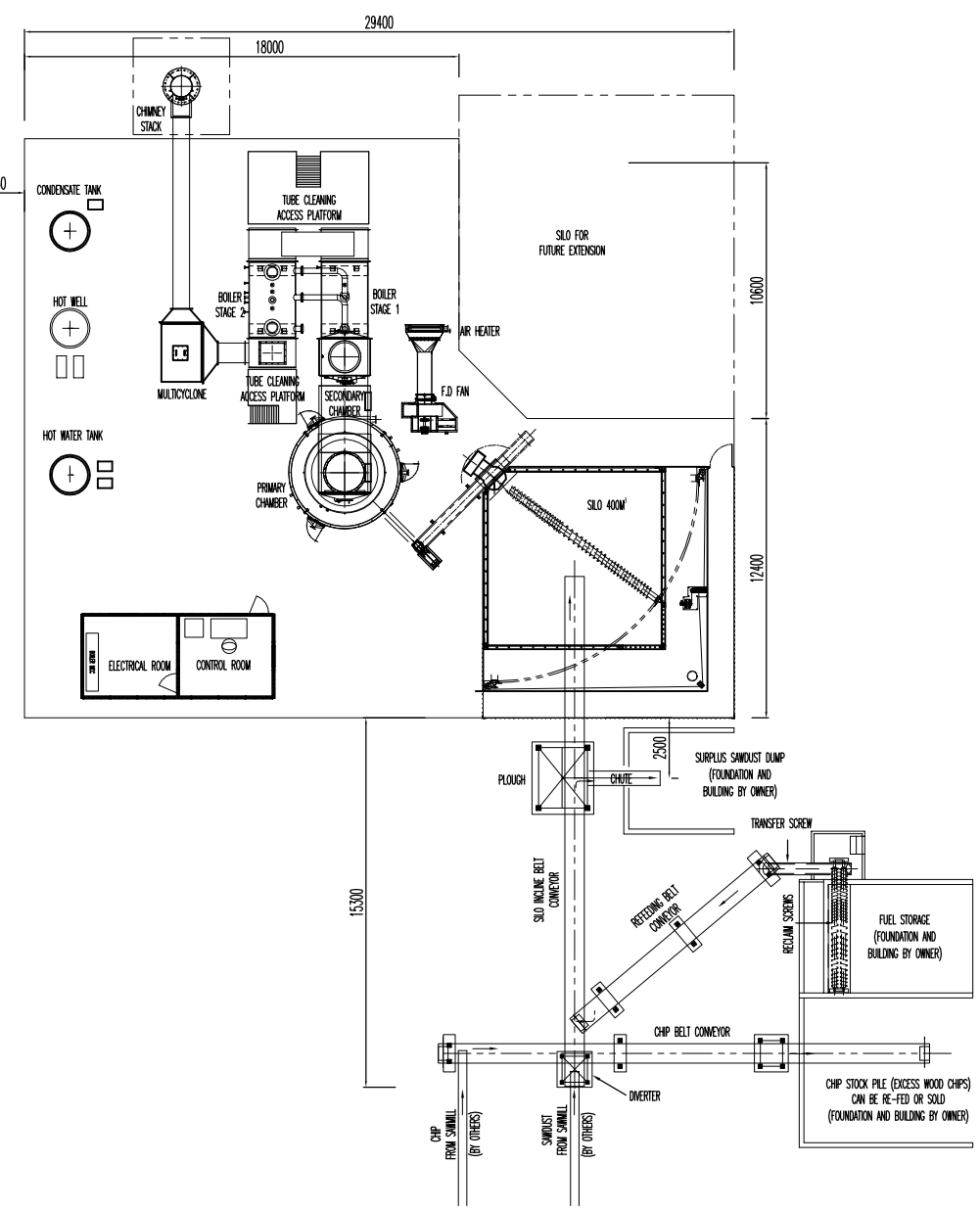
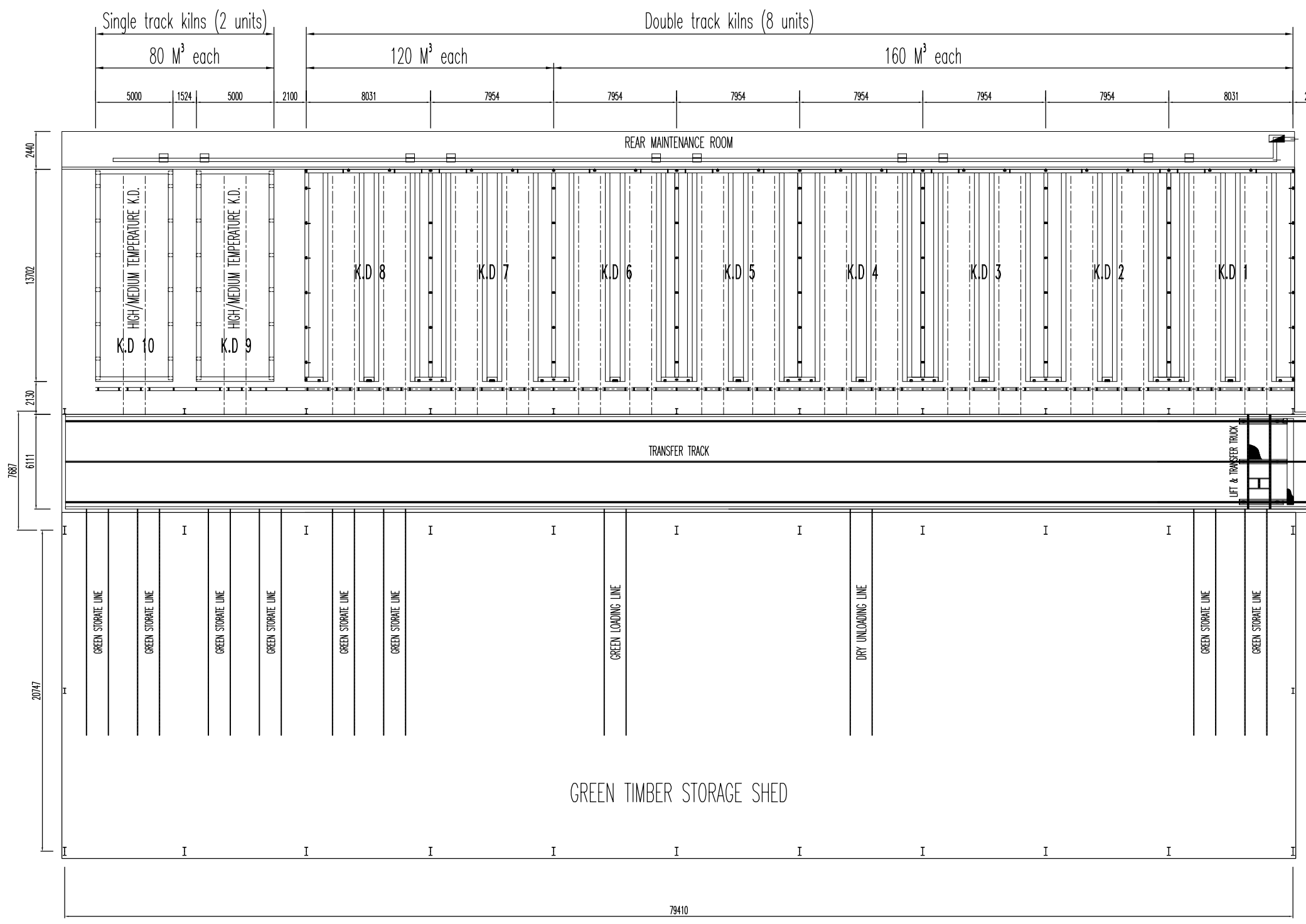
Отгрузочная спецификация:

Срок поставки: 7 мес. (FOB Пенанг)

* не включены в цену расходы на оплату услуг

супервайзеров, авиабилеты, виза, страхование, гостиница, питание, местные переезды, переводчика

* коммерческое предложение действительно до 31 октября 2008 года



Items	K.D. nett holding capacities (M³)	Type of K.D.	Type & thickness of timber to be dried	Production (M³/yr) for Russian Red Pine drying from 60% IMC to 12% FMC
A	160 M³ (K.D. 1-6)	Double track of medium temperature drying	(108x108)mm square	24,700
B	120 M³ (K.D. 7-8)	Double track of medium temperature drying	(18x20)mm timber (50x100)mm timber (50x200)mm timber	17,280
C	80 M³ (K.D. 9-10)	Single track of high/medium temperature drying	(100x100)mm square with pith in the center	6,400

No.	Date	Name	Approved	Revision
0	14.08.08	WAN		ORIGINAL DRAWING COMPLETED



VISDAMAX (M) SDN. BHD.
P.O. BOX 29, LOT 84, KULIM INDUSTRIAL ESTATE,
LORONG PERUSAHAAN 6A, 09000 KULUM,
KEDAH, WEST MALAYSIA.
TEL: 6-04-489 2099 (Pilot Line), FAX: 604-489 2098
EMAIL: visdamax@streamyx.com

Drawn	WAN	14.08.08	PROJECT NAME	QTY	Phase
Designed					
Checked			TITLE	Drawing No	Rev.
Approved			K.D. & BOILER LAYOUT FOR HOUSING SOLUTION	RUS-Q-013-001	0
Scale	1:160	A1		Clients No	Rev.